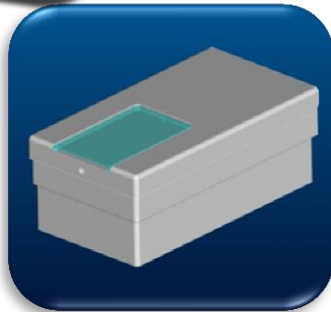




Produits propres et en partenariat



Empilis[®]

➤ **Bac de manutention de 42 litres gerbable et emboitable**
Son empilabilité record de 1 pour 5 permet 30% d'économies sur les coûts logistiques (retour) ...

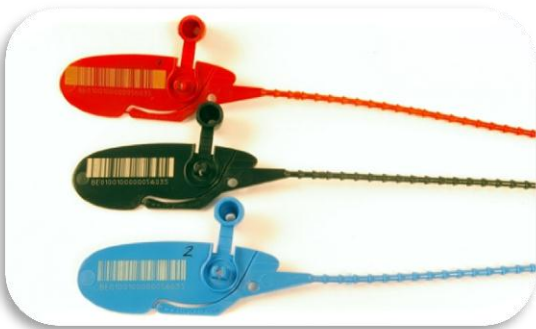
➤ **Boîtes empilable avec couvercle (2,6 et 0,6 litres)**

- Le couvercle est relié à la boîte par une charnière souple,
- Possibilité d'intégrer une fenêtre range document et un marquage code barre (par laser)

Scellé NEW KL[®]

➤ **Scellé plastique monobloc**

- Longueur de la partie active : 180mm
- Force d'insertion < 30N
- Force de traction jusqu'à rupture >200N
- Zone de marquage (laser) : 40mmx15mm



Lanterne F.T.G.C[®]

➤ **Lanterne de pré-grossissement de naissains d'huitres en pleine mer**

- Système breveté permettant une parfaite adaptation à tous les types d'élevages possibles (filières, tables, cages, long-lines...),
- Plateaux en PP de 45 cm avec double maillage,
- Espacement entre plateaux modulables,
- Tresse avec clips surmoulés autorisant le retournement des lanternes,
- Cadre de protection et de serrage de la gaine sur les plateaux,
- Gaine interchangeable avec large choix de maillages,
- **Machine à gainer** disponible pour + de productivité



Fiche 3 produits propres en partenariat indD



Z.A. la Moune - 44140 La Planche - France - Tél. +33 (0)2 40 31 99 77 - Fax +33 (0)2 40 31 98 07
e-mail : contact@caliplast.fr - Internet : www.caliplast.fr
SAS au capital de 200 000 euros - APE 2229A - 383 007 713 RCS Nantes - N° TVA : FR 48 383 007 713