

Bac de manutention ajouré gerbable et empilable

# Empilis<sup>®</sup>

La vraie définition de l'empilabilité



GARANTIE  
éco... logistique\*



Modèle et brevet déposé

| Dimensions     | Pas d'empilement | Vol Ut    | Charge Ut | MATIERE        | T° utilisation |
|----------------|------------------|-----------|-----------|----------------|----------------|
| 600x400x235 mm | 39 mm            | 42 litres | 15 kg     | PP 100% vierge | -10°C à +50°C  |

- ① Verrouillage en position gerbée
- ② Ceinture périphérique ultra-compacte de 39 mm
- ③ Guidage pour cerclage
- ④ Manipulation 100% robotisable
- ⑤ Caisse personnalisable (couleur et nom)

empilabilité record de

**1 pour 5**

\* grâce à son empilabilité record, vous diminuez de 30% le nombre de trajets retour : donc moins d'émissions CO2 et de quoi rentabiliser plus vite votre investissement !

## Avec son empilabilité RECORD c'est le PREMIER bac qui vous fera faire de réelles ECONOMIES...

### Caractéristiques :

#### Empilage

- 39 mm de pas d'emboîtement (c'est 83% d'empilabilité sur une hauteur de 235 mm).
- 50 caisses sur une hauteur de 2450 mm.
- c'est 47% de mieux que les caisses ayant un pas d'emboîtement de 60mm.

#### Gerbage

- Pas de gerbage : 225 mm.
- 10 caisses sur une hauteur de 2450 mm.
- Charge admissible : 15 kg.

#### Dimensions et volume

- Extérieur : 600 x 400 x 235
- Intérieur haut : 578 x 378,2
- Intérieur bas : 539 x 339,3
- Poids : 1,6 kg.
- Volume utile : 42,3 litres.
- Volume sous poignée : 34 litres.

#### Matière

- 100% polypropylène vierge et homologué alimentaire (possibilité d'utiliser de la matière régénérée à la demande).
- Température admissible au lavage : 80°C.
- Température d'utilisation : -10°C à +50°C.

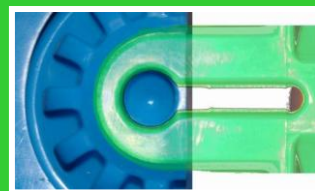
#### Repérage

- Le relief en vague situé sur la ceinture permet de repérer les positions « gerbé » et « emboîté ».
- La caisse est munie d'un support étiquette.

### Les cinq plus d'Empilis :

#### 1 - Verrouillage en position gerbée

- Issue d'une conception innovante, notre caisse permet un accostage optimal ainsi qu'un verrouillage complet aux 4 points d'appui, pour un gerbage sans risque.



#### 2 - Ceinture compacte alvéolaire

- 39 mm de largeur pour un taux d'empilement « record » de 83,4%,
- Sa géométrie alvéolaire assure l'écoulement d'eau lors du lavage.



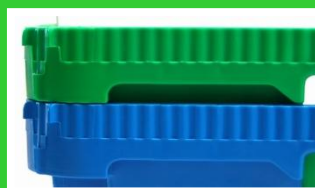
#### 3 - Guidage pour cerclage

- Un système de guidage est intégré à notre ceinture périphérique pour un cerclage efficace.



#### 4 - Manipulation 100% robotisable

- La conception des deux poignées et celle des 4 évidements associés simplifie la préhension en cas de désempilage robotisé.



#### 5 - Personnalisation

- Large choix de couleurs.
- Un marquage au nom de votre entreprise peut être ajouté à la demande.
- Pour toute commande supérieure à 10.000 caisses, nous sommes en mesure de contretyper la couleur de votre choix.

